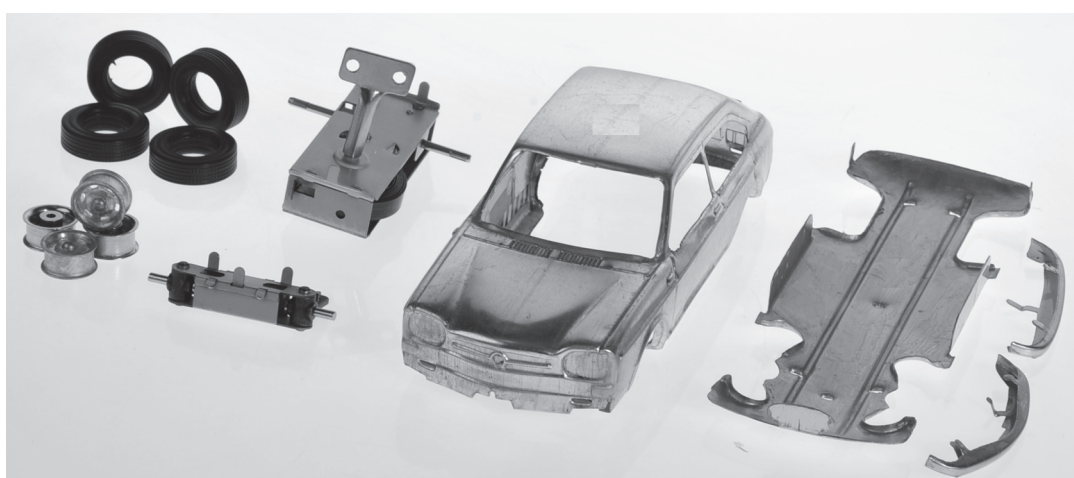


OPITEC

Hobbyfix

109.438

Modèle de voiture en tôle avec ressort



Outils nécessaires:

Colle instantanée
Crayon, Règle
Poinçon
Marteau
Perceuse (Visseuse à accus)
Foret Ø 8 mm
Foert aléueur manuel
Tournevis
Peinture, pinceau

Remarque

Une fois terminées, les maquettes de construction d'OPITEC ne sauraient être considérées comme des jouets au sens commercial du terme. Ce sont, en fait, des moyens didactiques propres à accompagner un travail pédagogique.

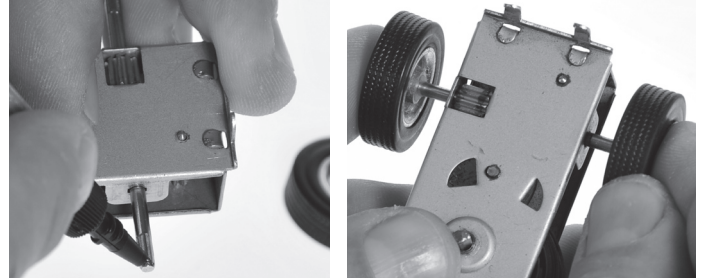
Liste des matériaux				
	Quantité	Dimensions (mm)	Description	N° de pièce
Châssis	1	env. 155x58x10	Châssis	1
Carrosserie	1	env. 155 x58x48	Carrosserie	2
Direction	1		Lenkung	3
Moteur à engrenage à ressort avec clef	1		Engrenage	4
Pare-chocs	2		Devant/Derrière	5
Jantes	4		Roue	6
Pneus	4		Roue	7

Instructions de montage

1. Monter les pneus (7) sur les jantes (6).



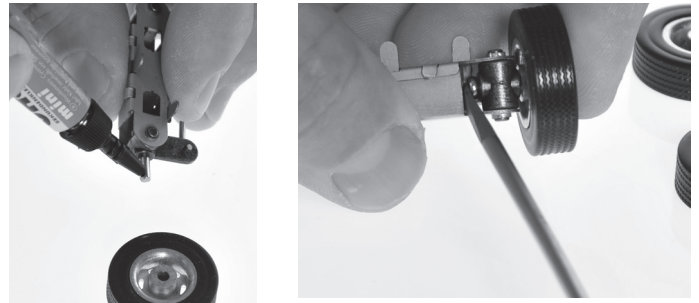
2. Coller deux roues sur l'essieu arrière (moteur/4) avec de la colle ultrarapide.



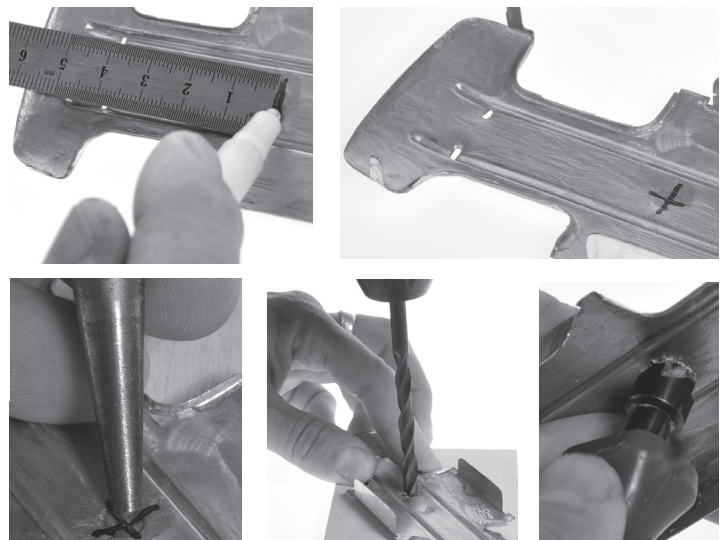
3. Coller deux roues également de la même manière avec de la colle ultrarapide sur l'essieu de direction. Pour ce faire, faire sortir vers l'extérieur, comme indiqué sur le dessin, les boulons d'essieu avec un tournevis et fixer la roue bien solidement.

Remarque:

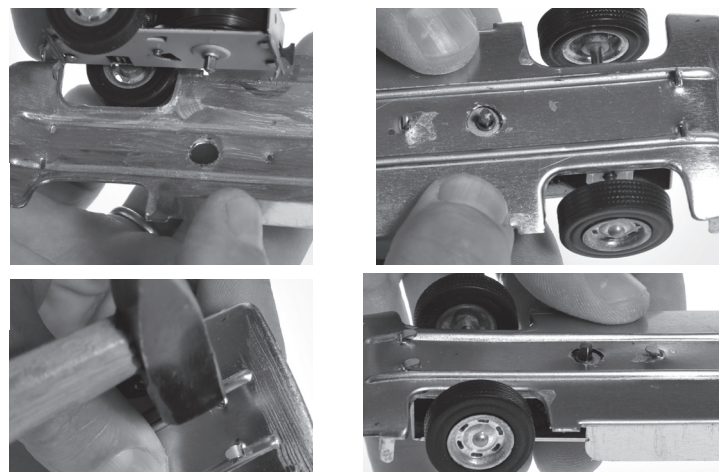
Veiller à ce qu'il n'y ait pas de colle entre les boulons et l'axe (l'axe est sinon fixé définitivement et il ne peut plus bouger librement!)



4. A l'arrière du châssis (1) faire une marque en retrait d'env. 56mm, au milieu pour l'ouverture de la clef. Marquer l'endroit au pointeau et percer à travers un trou de 8mm. Ebarber le trou des deux côtés avec un foret aléuseur à main.

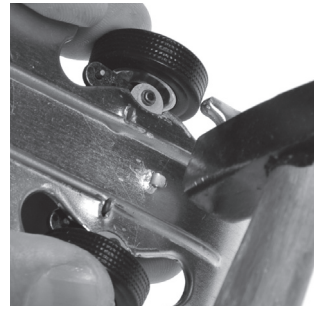


5. Mettre les languettes du moteur (4) à travers la fente dans le châssis et plier en-dessous. Prendre un marteau pour s'aider.



Instructions de montage

- 6.** Faire passer les languettes de la direction (3) à travers la fente dans le châssis et plier en-dessous. Prendre un marteau pour s'aider.

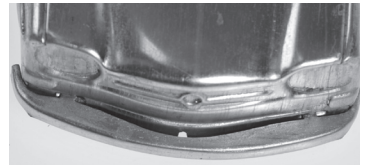
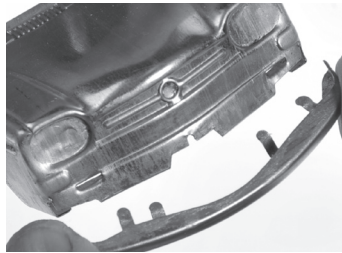


- 7.** Effectuer un trajet à l'essai. Remonter le moteur et faire marcher le châssis sans carrosserie. Veiller à ce que la direction et le moteur fonctionnent sans problème, éventuellement régler à nouveau.



- 8.** Avant de continuer le montage il faudrait réfléchir à la mise en peinture de la voiture. Nous recommandons de laquer toutes les pièces avant le montage final.

- 9.** Comme illustré, faire passer les languettes du pare-chocs avant (5) à travers la fente dans la carrosserie et plier à l'intérieur.



- 10.** Mettre les languettes du pare-chocs arrière (5) à travers la fente dans la carrosserie et plier de l'intérieur.



Instructions de montage

11. Assembler le châssis et la carrosserie. Pour ce faire, enfilez la languette avant du châssis par en bas dans l'évidement avant de la carrosserie.

Mettez les languettes à l'arrière du châssis dans la fente de la carrosserie. Avec un tournevis, pliez la languette à travers l'ouverture de la fenêtre.

Terminé!

