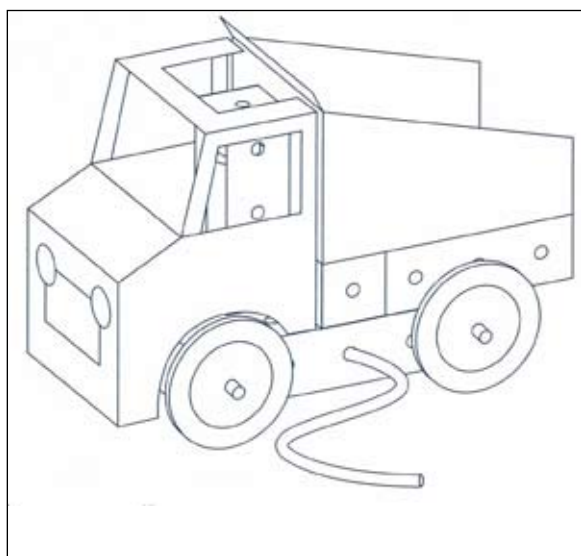


OPITEC

Hobbyfix

204.404

Camion pneumatique à bascule TechCard



Liste des matériaux :		
Description	Quantité	Dimensions en mm
Plaque de base	1	5 x 7 Loch
Profil en U	1	3 x 10 Loch
Profil en L	2	2 x 10 Loch
Essieu	1	Ø 4 x 300
Roue	4	Ø 50 mm
Tube en PVC	1	500 mm
Seringue	1	20 ml
Seringue	1	5 ml
Pastille autocollante	1	
Carton préimprimé	4	
Trombones	4	

Matériel nécessaire :

Crayon et règle

Colle blanche ou colle universelle

Ciseaux

Comment monte-t-on TECH-CARD

TECH CARD est un système fait de profils en L, profils en U et de plaques de base à partir desquels, par un simple pliage et collage, on va fabriquer facilement des modèles en trois dimensions, capables de fonctionner.

Profil en L



Profil en U



Base



Avant de découper les pièces TECH CARD, on devrait les mesurer minutieusement auparavant et dessiner les lignes de coupe. Découper les différentes pièces avec des ciseaux ou un cutter. Les lignes en pointillé dessinées sur le modèle seront fendues avec minutie à l'aide d'un cutter ou de la pointe de ciseaux. Cela facilitera le pliage ultérieur.

Avant de coller les différents éléments de TECH CARD, il faudrait plier les pièces le long des lignes fendillées pour leur donner leur forme définitive.

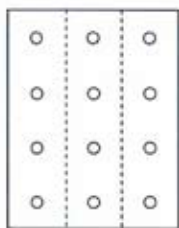
Pour assembler et coller ces pièces, les fixer avec des trombones jusqu'à ce que la colle soit sèche.

Les roues en carton s'adaptent parfaitement aux essieux. C'est encore mieux de les coller sur l'axe avec un peu de colle. Contrôler la position correcte de la roue avant que la colle ne soit complètement sèche.

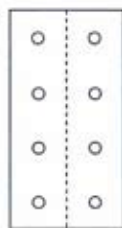
Etape 1 : Préparation des différentes pièces

Découper ces éléments de construction dans les profils en U et en L :

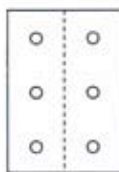
1 x Profil en U
100 mm



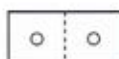
2 x Profil en L
100 mm



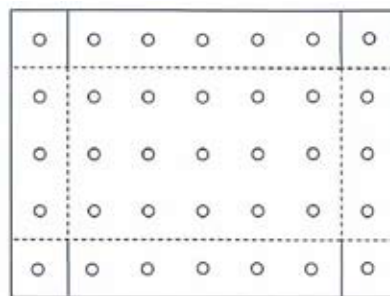
2 x Profil
en L
75 mm



4 x Profil
en L
25 mm

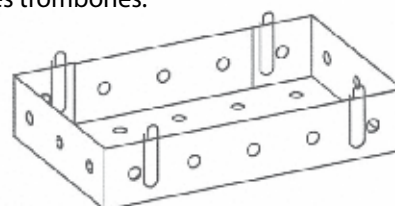
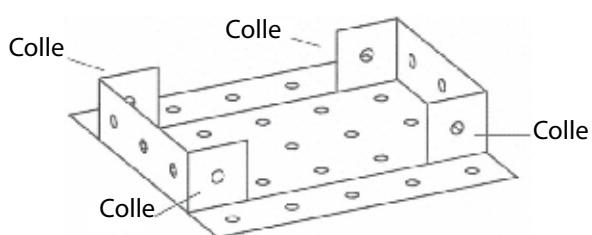


1 x Base



Etape 2; Montage du châssis :

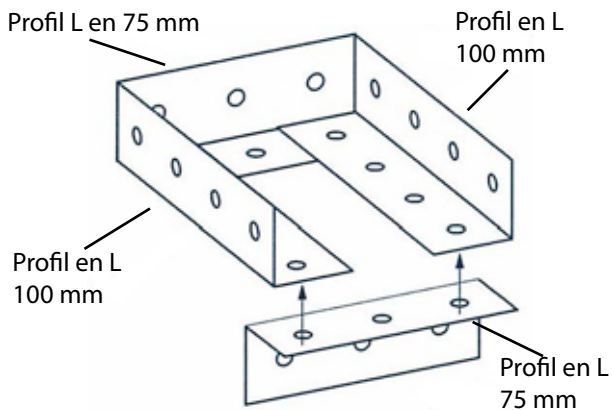
Entailler la base selon le dessin et plier. Mettre de la colle sur les surfaces indiquées dans le dessin et assembler en collant. Jusqu'à ce que la colle soit sèche, il faut fixer le châssis avec collé des trombones.



Conseil ! En collant, veiller à ce que le cadre soit bien collé à angles droits. Pour fabriquer le châssis de base, plier le profil en U de 125 mm selon l'illustration.

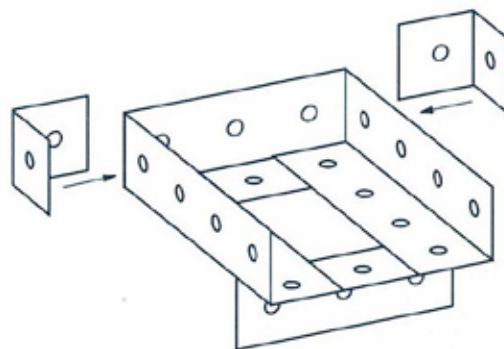
Etape 3: Fabrication de la bascule

Selon le dessin, plier les profils en L et les coller ensemble.



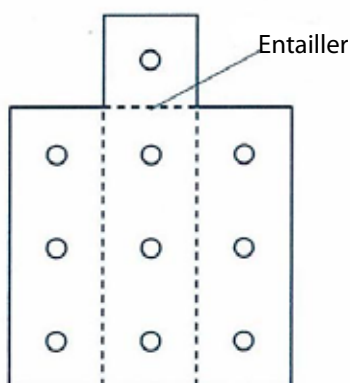
Etape 4 : Fabrication de la bascule

Selon le dessin, coller solidement deux profils en L aux angles..



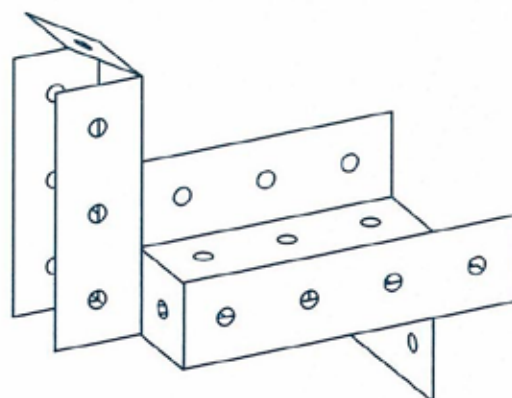
Etape 5 : Fabrication de la bascule

Selon le modèle donné, dessiner la forme et découper. Entailler aux lignes pointillées.



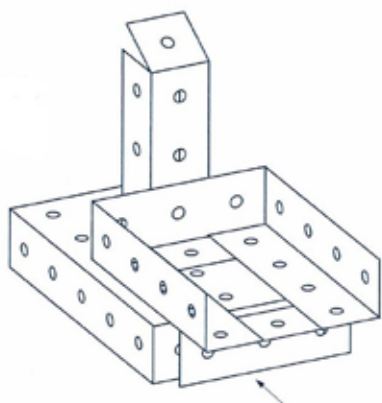
Etape 6 : Fabrication de la bascule

Plier le profil en U et coller à l'extrémité arrière de la bascule (voir illustration).



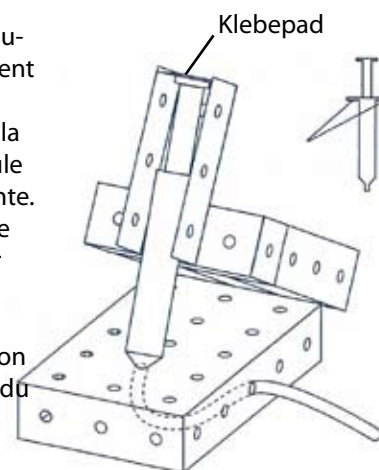
Etape 7 : Pose de la bascule

Coller la languette libre du profil en L, collé sur la partie inférieure de la bascule, comme charnière sur le châssis de base (voir ill.)



Etape 8 : Pose de la petite seringue

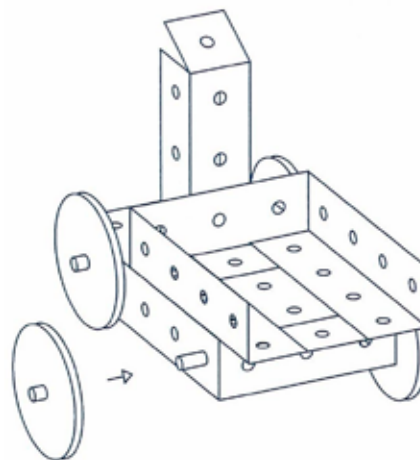
Sur la petite seringue, découper les fixations qui dépassent (voir ill.). Ensuite, comme illustré sur le dessin, placer la petite seringue sur la bascule avec une pastille autocollante. Enfoncer la seringue dans le trou prévu à cet effet et par en bas, faire passer le tube en PVC sur la pointe de la seringue. Enfiler le tube selon le dessin à travers les trous du châssis.



Etape 9 : Pose des roues

Dans la baguette, couper deux essieux à 100 mm. Les enfoncer à travers les trous du châssis et mettre les 4 roues de manière à ce que les essieux soient au milieu et puissent encore tourner légèrement.

Conseil ! Pour garantir une place stable des roues, il faudrait mettre un peu de colle à l'endroit où les roues devront être posées et ensuite faire glisser ces roues jusqu'à cet endroit.



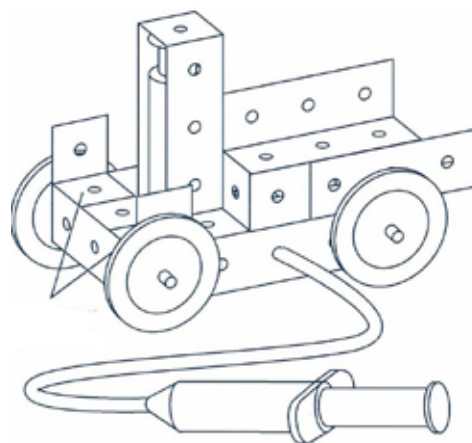
Etape 10 : Pose de la grande seringue

(A) Enfoncer/rentrer le piston de la petite seringue. Tirer/sortir le piston de la grande seringue. Mettre le tube en PVC sur la pointe. En actionnant la grande seringue, de l'air sera pompé ou ôté dans la petite seringue ; cela permettra à la bascule de se soulever ou de se baisser.

(B) Coller 2 petits profils en L sur la base, comme représenté sur le dessin.

Conseil ! Mettre une petite goutte de produit vaisselle sur les pistons des deux seringues, afin qu'ils puissent bouger plus facilement.

coller



Etape 11 : Pose des différentes constructions

Découper les cartons imprimés (1-3), plier, assembler en collant et placer sur le châssis et la bascule. Détacher les enjoliveurs de roues et les coller sur les roues.

